

LATVIJAS REPUBLIKA

Rīgas pilsēta

Jaunciema gatve

Grupa: 113 Grunts: 0141

Zemes kadastra Nr.: 0100 113 0141

ZEMES ROBEŽU PLĀNS

Dokumenti, pēc kuriem noteiktas zemes gabala robežas:

Rīgas pilsētas zemes komisija 24/10/1996 Nr.41/49

Lēmums par īpašuma tiesību atjaunošanu

Robežu plāns sastādīts pēc materiāliem, ko sniedzis

VZD Rīgas pilsētas nodaļas Mērniecības birojs

izpildītiem mērogā 1:2000

Zemes kopplatība 21067 m²

Zemes īpašums registrēts Rīgas pilsētas

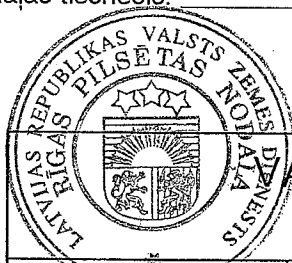
zemes grāmatu nodaļas Rīgas pilsētas zemes grāmatā

1999. gada 26. maijā

Nodalījuma Nr. 18261
Zemes grāmatu nodaļas tiesnesis:

Rīgas pilsētas Zemesgrāmatu
nodaļas tiesnesis

Līga Egliņa



VALSTS ZEMES DIENESTS

Rīgas pilsētas nodaļa

Nodaļas vadītājs -

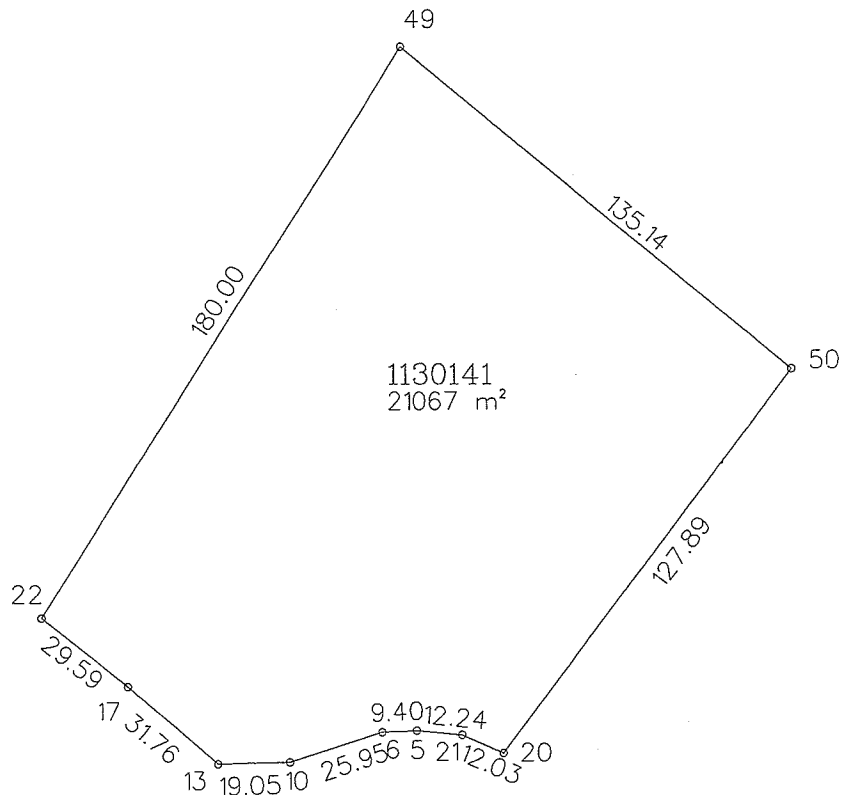
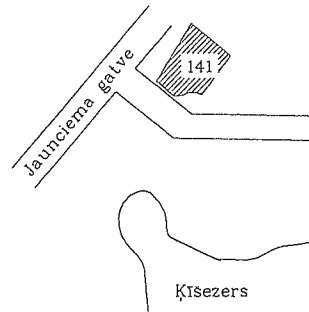
Ilmārs Račko

14/05/1999

ROBEŽPUNKTU KOORDINĀTES
RĪGAS KOORDINĀTU SISTĒMĀ

	X	Y
49	4989.00	11213.75
50	4903.00	11318.00
20	4801.00	11240.86
21	4805.84	11229.85
5	4807.00	11217.67
6	4806.61	11208.28
10	4798.76	11183.55
13	4798.33	11164.51
17	4818.90	11140.31
22	4837.18	11117.04

ZEMES GABALA
IZVIETOJUMS KVARTĀLĀ

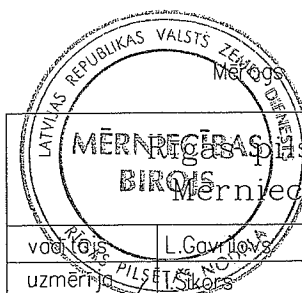


KOPIJA PAREIZA

Valsts zemes dienests
Rīgas reģionālās nodaļas
Rīgas biroja arhīva glabātavas
arhivists *Poder* A. Čoders

Rīgā 2012. gada 5. aprīlī

1:2000



	pilsēta	grupa	grunts
kods	0100	113	0141

vadītājs	L. Gavrillovs	<i>[Signature]</i>	01.07.1996
uzmērītājs	I. Sikors	<i>[Signature]</i>	01.07.1996