



LATVIJAS REPUBLIKA

RĪGAS rajona GARKALNES pagasts

Mārtiņrožu iela 45

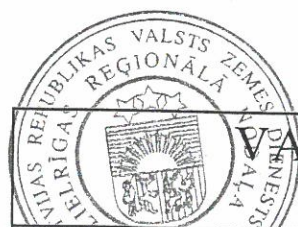
Nekustamā īpašuma kadastra numurs: 8060 012 0648

ZEMES ROBEŽU PLĀNS

Robežas noteiktas atbilstoši Garkalnes pagasta padomes 2004.gada 30.jūnija sēdes protokola izrakstam Nr.6&17.

Plāns izgatavots sakarā ar nekustamā īpašuma "Sunīši" ar kadastra Nr.8060 012 0047 sadalīšanu un sastādīts pēc 2004.gada robežu uzmērīšanas materiāliem mērogā 1:500.

Zemes kopplatība ir 0.2191 ha (2191 kv.m)



VALSTS ZEMES DIENESTS

Lielrīgas reģionālā nodaļa

Kadastra pārvaldes
Rīgas
biroja vadītājs

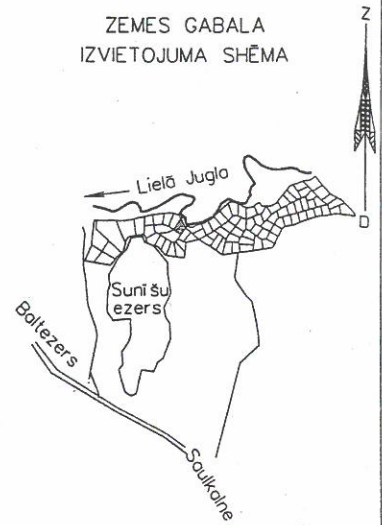
A.Gavars

28-10-2004

E K S P L I K Ā C I J A

Zemes vienības Nr.	Z E M E S L I E T O Š A N A S V E I D I													
	Kopplatība ha	Tajā skaitā					Meži	Krūmāji	Purvi	Zem ūdeņiem	t.sk.		Pārējās zemes	Meliorētā lauksaimniecībā izmantojamā zeme
		Lauksaimniecībā izmantojamā zeme	Aromzeme	Augļu dārzeņi	Pļavas	Gonības					Zem zivju dīķiem	Zem ēkām un pagalmiem		
0.2191	—	—	—	—	—	—	—	—	0.0170	—	—	0.0392	0.1629	—

ZEMES GABALA IZVIETOJUMA SHĒMA

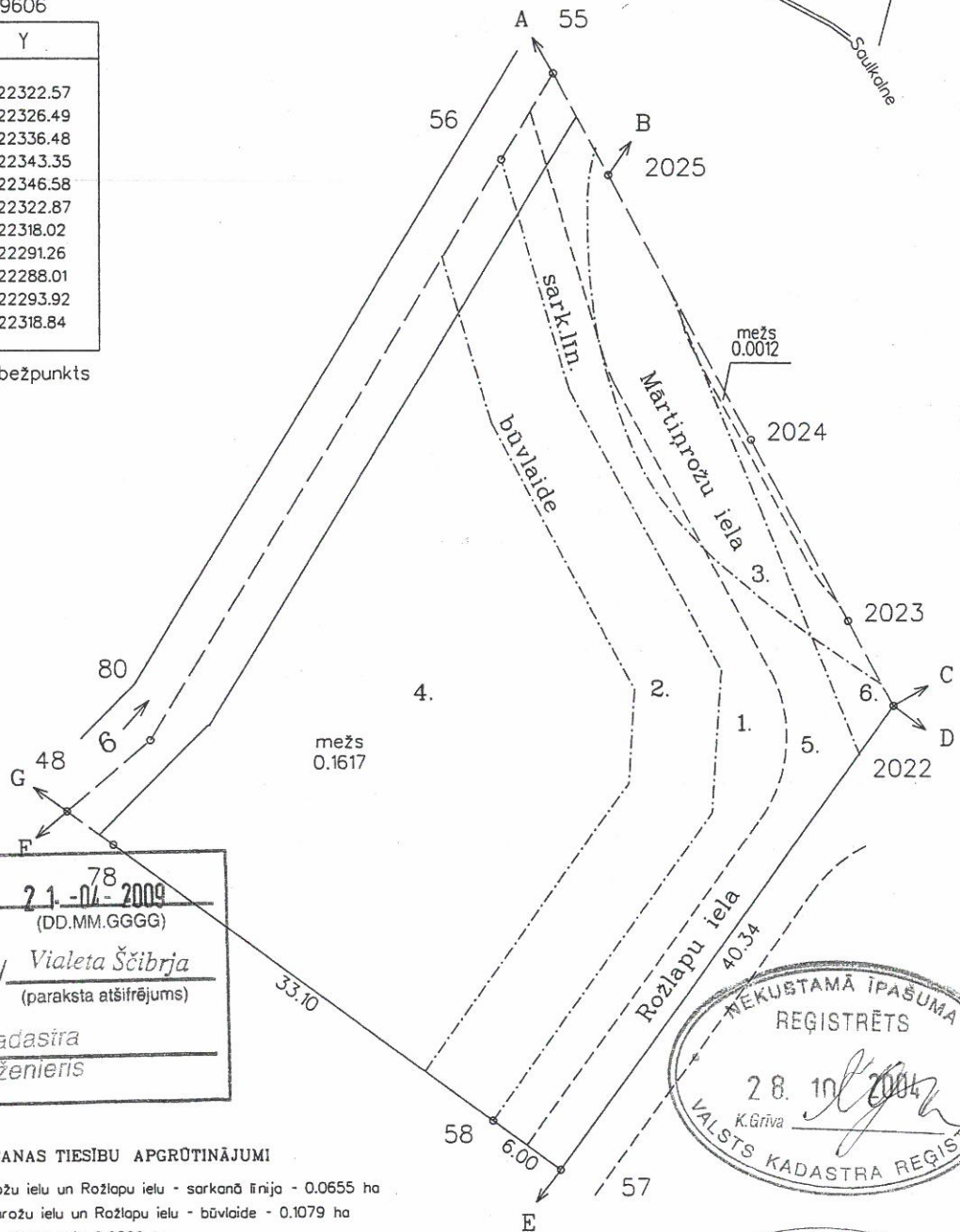


ROBEŽPUNKTU KOORDINĀTAS Zemes īpašuma platība 0.2191 ha (2191 kv.m)

Koordinātu sistēma LKS-92
Mēroga koeficients 0.999606

Nr.	X	Y
* 55	315020.24	522322.57
* 2025	315013.08	522326.49
* 2024	314994.59	522336.48
* 2023	314981.87	522343.35
2022	314975.91	522346.58
57	314943.29	522322.87
58	314946.82	522318.02
78	314966.28	522291.26
* 48	314968.64	522288.01
* 80	314973.65	522293.92
* 56	315014.19	522318.84

* - apvidū nenostiprināts robežpunkts



Aktualizēts plāns 21.04.2009
(DD.MM.GGGG)

Violeta Ščibrja
(paraksts) / (paraksta atšifrējums)

Kadasira inženieris
(amats)



NEKUSTAMĀ IPĀŠUMA LIETOŠANAS TIESĪBU APGRŪTINĀJUMI

- 020301 - aizsargjosla gar Mārtiņrožu ielu un Rozlapu ielu - sarkanā līnija - 0.0655 ha
- 020302 - aizsargjosla gar Mārtiņrožu ielu un Rozlapu ielu - būvlaide - 0.1079 ha
- 010502 - tauvas josla gar Lielās Juglas upi - 0.0208 ha
- 010201 - Lielās Juglas upes aizsargjosla - 0.2191 ha
- 050203 - servitūts - tiesība uz braucamo ceļu - 0.0392 ha
- 020501 - aizsargjosla gar elektrisko tīklu gaisvadu līniju ar nominālo spriegumu 20 kV - 0.0061 ha

ROBEŽOJOSĀS ZEMES

- A - B zemes īpašums Ropi
- B - C Valsts zeme-Lielā Juglas upē
- C - D zemes īpašums Mārtiņrožu iela 50
- D - E zemes īpašums Mārtiņrožu iela 43
- E - F zemes īpašums Rozlapu iela 2
- F - G zemes īpašums Rozlapu iela 4
- G - A zemes īpašums Mārtiņrožu iela 47

KOPIJA PAREIZA

Valsts zemes dienesta
Rīgas reģionālās nodaļas
Rīgas biroja vecākais arhivists
A. Blanks

Rīga 2014.gada 3.marts

Mērogs 1:500



SIA GEODĒZIJA
Licence Nr. 78

e-pasts: mail@geodezija.lv, mob. 9411713,
Mūkusalas iela 41, korpus R-32, 301.kab., fakss 7815632

Direktors	V.Gutbergs	08.09.2004
Uzmērija	J.Zabolotņijs	03.09.2004

Kadastra Nr.	8060	012	0648
--------------	------	-----	------