

LATVIJAS REPUBLIKA

RĪGAS pilsēta

Nekustamā īpašuma Raunas ielā b/n

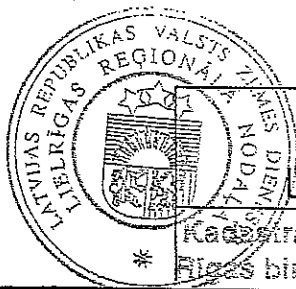
kadastra Nr. 0100 089 2142

ZEMES ROBEŽU PLĀNS

Robežas noteiktas atbilstoši Rīgas pilsētas zemes komisijas 2001.gada 19.aprīļa lēmumam Nr.8/77 un Rīgas domes pilsētas attīstības komitejas 2003.gada 22.oktobra sēdes protokolam Nr.104

Robežu plāns izgatavots pēc 2004.gada uzmērīšanas materiāliem mērogā 1:500

Zemes platība ir 0.0790 ha (790 kv.m).



VALSTS ZEMES DIENESTS

Lielrīgas reģionālās nodaļas Kadastra pārvalde

Kadastra pārvaldes
Rīgas biroja vadītāja
vietniece

S.Sutina

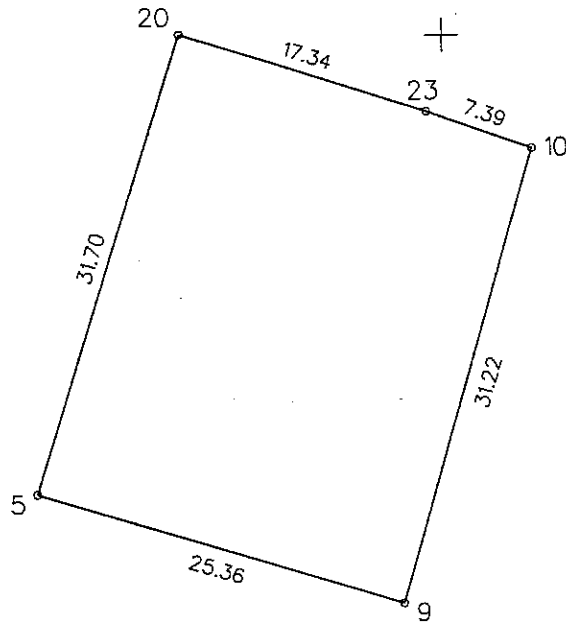
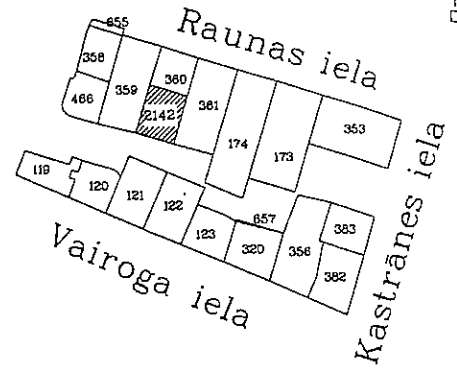
19-06-2004

ROBEŽPUNKTU KOORDINĀTAS
LKS-92 TM koordinātu sistēmā
Mēroga koeficients 0.999601

Nr	X	Y
20	313950.21	510632.41
23	313944.94	510648.92
10	313942.48	510655.88
9	313912.55	510647.01
5	313920.02	510622.79

Zemes īpašuma platība 0.0790 ha (790 kv.m)

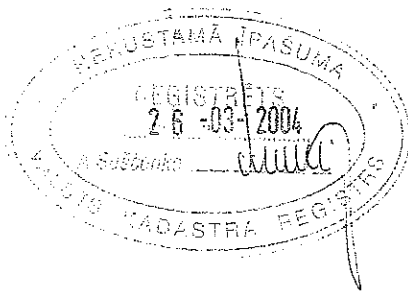
ZEMES IZVIETOJUMA
SHĒMA



KOPIJA PAREIZA

Valsts zemes dienesta
Rīgas reģionālās nodaļas
Rīgas biroja vecākais arhivists
[Signature] A. Blanks

Rīgā 2013. gada 3. aprīlī



Mērogs 1: 500

LATVIJAS REPUBLIKAS VALSTS ZEMES DIENESTS LIELRĪGAS REĢIONĀLĀ NODAĻA Mērniesības un topogrāfijas daļa			
Rīga, Pūškina iela 14		Tāl. 7038500	
Vad.vietniece	<i>[Signature]</i>	M.Ozoliņo	19-03-2004
Mērnies	<i>[Signature]</i>	E.Kvesko	09.03.2004
Posūtījuma reģistrācijas Nr. 38524			

kadastra Nr.	0100	089	2142
--------------	------	-----	------