



LATVIJAS REPUBLIKA

RĪGAS rajona STOPIŅU novads

LĪČI, „MAZGRAVAS”

Nekustamā īpašuma kadastra numurs: 8096 001 0326

ZEMES ROBEŽU PLĀNS

Robežas noteiktas atbilstoši Stopiņu novada domes 2006.gada 06.decembra sēdes protokola izrakstam Nr.46

Robežu plāns izgatavots sakarā ar nekustamā īpašuma “Mazgravas” ar kadastra numuru 8096 001 0326 sadalīšanu un sastādīts pēc 2006.gada robežu uzmērīšanas materiāliem mērogā 1:500.

Zemes kopplatība ir 0.2681 ha (2681 kv.m)

VALSTS ZEMES DIENESTS

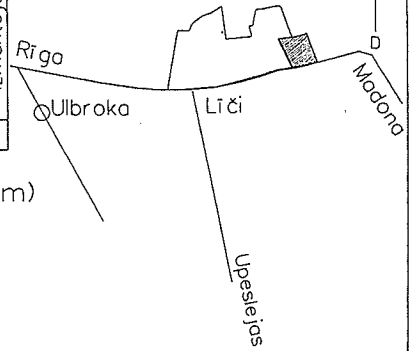
Lielrīgas reģionālā nodaļa

Rīgas biroja vadītājs			
-----------------------	--	--	--

EKSPLIKĀCIJA

Zemes vienības Nr.	ZEMES LIETOŠANAS VEIDI															
	Kopplatība ha	Lauksaimniecībā izmantojamā zeme	Tajā skaitā					Meži	Krūmāji	Purvi	Zem ūdeņiem	Zem zivju dīķiem	Zem ēkām un pagalmiem	Zem ceļiem	Pārējās zemes	Meliorētā lauksaimniecībā izmantojamā zeme
			Aramzeme	Augļu dārzeņi	Plāvas	Gonības	t.sk.									
0.2681	0.1124	—	—	0.1124	—	0.1212	—	—	0.0261	—	0.0084	—	—	—	—	

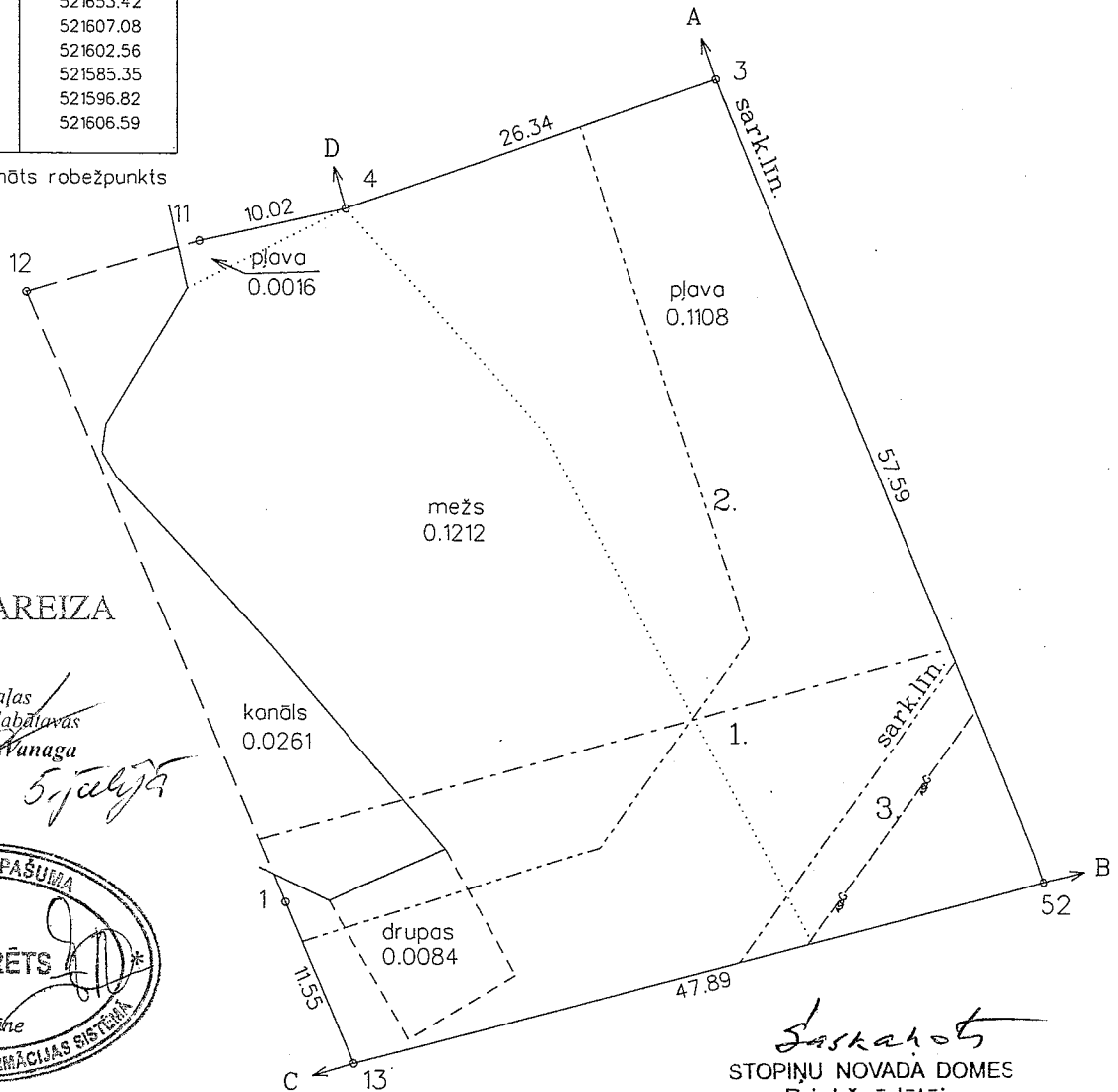
ZEMES GABALA IZVIETOJUMA SHĒMA



ROBEŽPUNKTU KOORDINĀTAS Zemes īpašuma platība 0.2681 ha (2681 kv.m)
 Koordinātu sistēma LKS-92
 Mēroga koeficients 0.999606

Nr.	X	Y
3	311636.60	521631.48
52	311583.38	521653.42
13	311571.36	521607.08
1	311581.99	521602.56
* 12	311522.42	521585.35
11	311625.80	521596.82
4	311628.00	521606.59

* - apvidū nenostiprināts robežpunkts



KOPIJA PAREIZA

Valsts zemes dienests
 Rīgas reģionālās nodaļas
 Rīgas biroja arhīva glabātavas
 arhīvistē *Jolanta Aleksāne*

Rīgā 2011. gada 5. jūlijā



Jānis Pumpurs
 STOPĪŅU NOVADA DOMES
 Priekšsēdētājs
Jānis Pumpurs
 09.01.07.

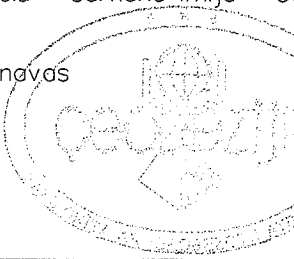
NEKUSTAMĀ ĪPAŠUMA LIETOŠANAS TIESĪBU APGRŪTINĀJUMI

- 02030304 - aizsargjoslas teritorija pilsētās un ciemos gar ielām un autoceļiem - 0.0780 ha
- 02080103 - aizsargjoslas teritorija gar gāzesvadu ar spiedienu vairāk par 1,6 megapaskāliem- 0.1061 ha
- 020301 - aizsargjoslas teritorija gar ielu - sarkanā līnija - 0.0166 ha

ROBEŽOJOŠĀS ZEMES

- A - B zemes īpašums Liči - Juglas dzirnavas
- B - C Valsts autoceļš P4
- C - D zemes īpašums Koknešu iela 5
- D - A zemes īpašums Tauriņi

Mērogs 1:500



SIA ĢEODĒZIJA			
Licence Nr. 78			
e-pasts: mail@geodezija.lv, mob. 29275154, Mūkusalas iela 41B, tālrunis 7496829, fakss 7496828			
Valdes loc.	S.Sokolova	<i>Jānis Pumpurs</i>	28.12.2006
Uzmērija	G.Balulis	<i>Uz</i>	26.12.2006

Kadastra Nr.	8096	001	0326
--------------	------	-----	------